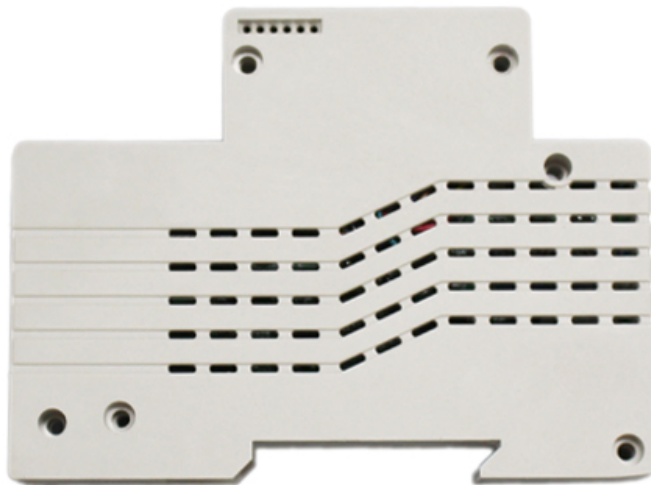


信锐技术智能空开 LoRa 通信模组产品彩页

产品概述

信锐技术 SI-EWA-MCBC-M0-L 智能空开 LoRa 通信模组是信锐技术自主研发的空开通信模块，配合信锐技术智能空开电源、空开断路器使用，可实时监测每一条线路用电情况、提升用电安全、计量功能，结合物联网平台以及传感器可实现联动功能，可实现智能用电安全管理。



信锐 SI-WLD-CT-M1_D485-LOC

产品特点

LoRa 通信

➤ LoRa 通信

信锐技术智能空开通信模组采用低功耗 LoRa 通信协议，支持空开数据采集回传与联动策略下发。

物联网功能

➤ 用电保护

信锐技术智能空开接入物联网平台后可实现漏电保护、短路保护、过载保护、防雷击保护、功率限定、自动送电等安全用电功能。

➤ 用电统计

空开接入物联网平台后可进行耗电分析，可查询指定时段、指定线路用电量，进行耗电量对比分析。

平台联动

➤ 平台联动

信锐技术智能空开接入物联网平台后可实现设备联动，如打开门锁时空间内的空开自动弹开通电。

➤ 远程控制

可通过手机 APP、电脑 Web 端进行远程通断电控制，节约人力并提高用电管控效率。

产品规格

硬件规格

信锐智能空开 LoRa 通信模组 SI-EWA-MCBC-M0-L 规格	
硬件规格	
项目	描述
型号	SI-EWA-MCBC-M0-L
通信方式	LoRa 通信协议，支持双向互联网通信
通信频段	470MHz~510MHz
主要功能	配合物联网空气开关实现与物联网平台互联，包括数据回传与策略控制
供电电源	DC 12V
应用环境	安装地点海拔不高于 2000 米
工作温度、湿度	-5~45℃，5~95%RH，无凝结
外形尺寸	88×17.5×70mm
空开占位	1P

订购信息

型号	规格	备注
Sundray SI-EWA-MCBC-M0-L 智能空开 LoRa 通信模组		
SI-EWA-MCBC-M0-L	信锐智能空开 LoRa 通信模组是自研空开通信模块，配合信锐空开电源、空开断路器使用，可实时监控各线路用电情况，结合物联网平台进行联动，实现智能用电管理。	必选
S3 电源及防浪涌模组	最大泄放 15KA，额定 2.5A。	必选
S3 系列空开断路器	智能空开断路器，提供 220V、380V 不同规格可选。	必选